

FasNSeal / FasNSeal W2

INSTRUCTIONS DE REMPLACEMENT DES JOINTS

Retrait du joint:

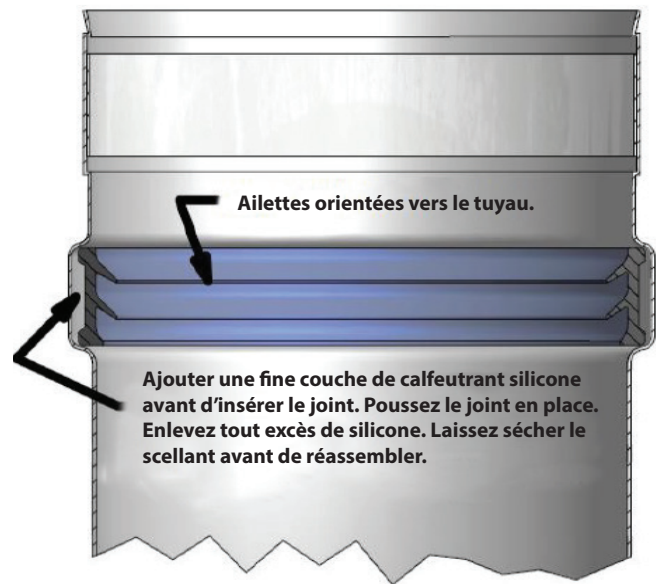
1. Assurez-vous de noter le sens des ailettes sur le joint existant, car le nouveau joint devra être installé de la même manière.

2. Retirez autant que possible l'ancien joint.

3. Pour enlever tout matériau de joint restant, appliquez de l'alcool éthylique. Cela ramollira tout joint ou silicone restant. N'utilisez pas d'instruments tranchants à cette fin. Utilisez uniquement un grattoir non marbrant.

4. Réappliquez de l'alcool et essuyez la rainure du joint jusqu'à ce que tous les résidus de silicone aient été complètement éliminés.

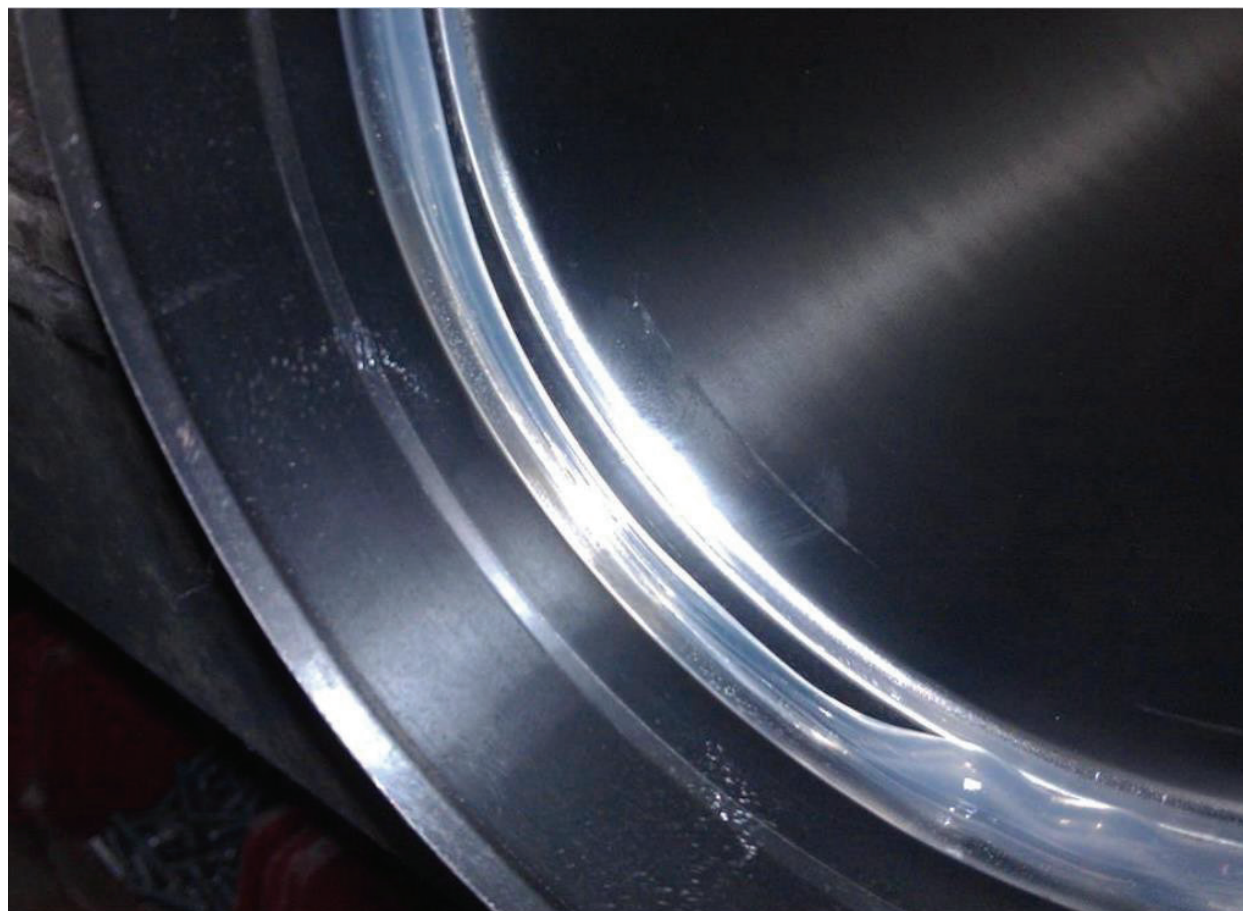
Remarque : Les joints utilisés avec FasNSeal de 3 po et 4 po sont ajustés par friction, sans silicone. Même dans ce cas, la rainure du joint doit toujours être nettoyé en suivant le processus ci-dessus.



Installation d'un nouveau joint :

Avec un évent de 3 et 4 pouces, placez simplement le nouveau joint dans la rainure. Comme les joints sont directionnels, assurez-vous d'installer le joint avec les ailettes orientées dans la même direction que l'ancien joint. Les ailettes doivent faire face vers le bas en direction de l'extrémité mâle de la section du tuyau. Cela permettra un raccordement avec une résistance minimale.

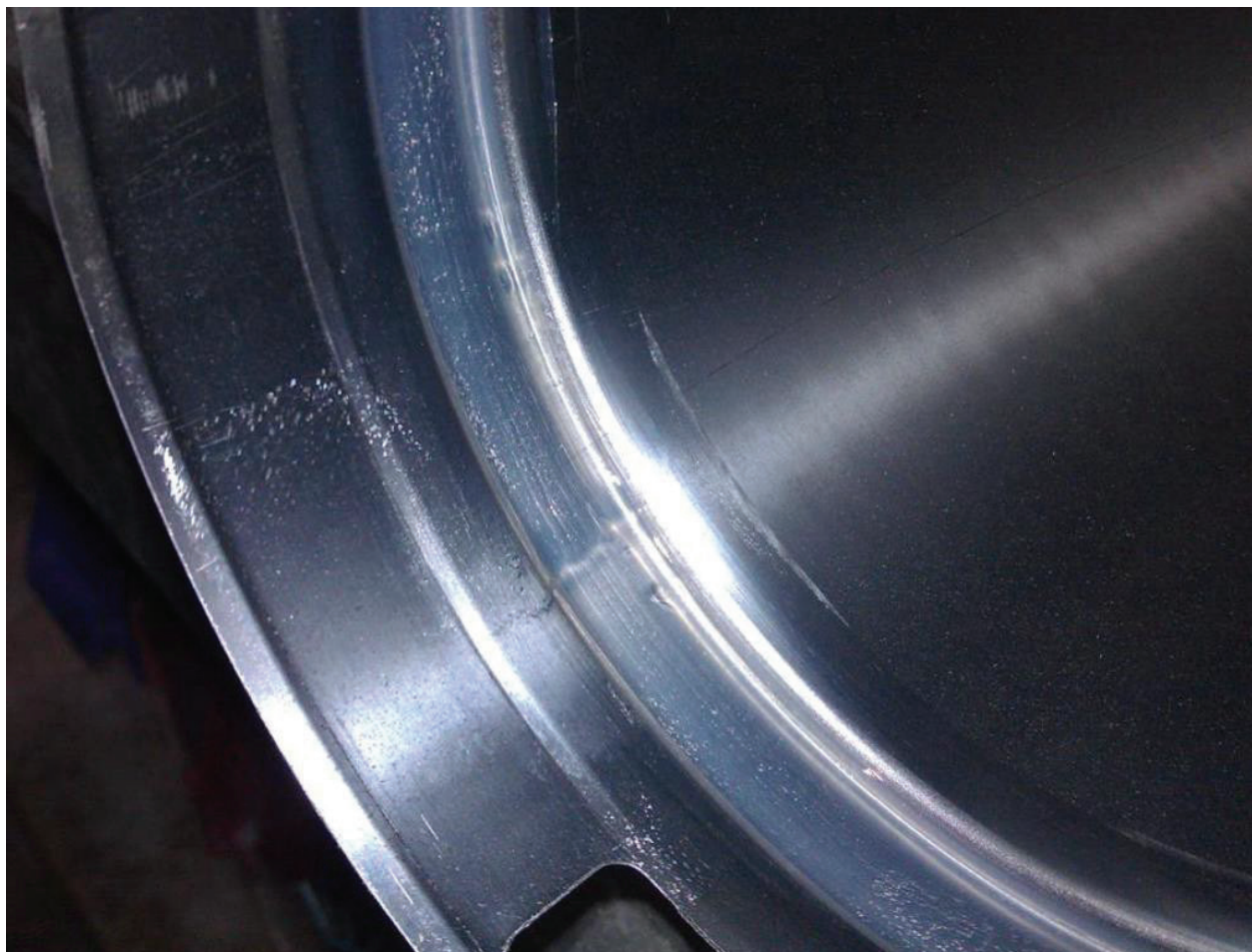
1. Pour les diamètres de 5 po et plus, placez une fine couche de silicone transparent dans la rainure de joint nettoyé tel que les instructions ci-dessous. Une fois collé, cela garantira que le joint reste en place lors de l'assemblage des sections d'évent.



REV.00 03/2021

FNS INSTRUCTIONS DE REMPLACEMENT DES JOINTS

2. Lissez le silicone avec votre doigt pour l'étaler. Enlevez tout excès.



3. Insérez le nouveau joint dans la rainure avec des ailettes orientées dans la bonne direction.

4. Vérifiez que le joint est bien installé dans la rainure. Le joint doit être à plat dans la rainure et ne pas dépasser vers le haut dans le tuyau.

5. Passez votre doigt autour du joint pour retirer les poches d'air, pour pousser tout excès de silicone et pour asseoir complètement le joint dans la rainure.

6. Essuyez soigneusement le joint avec un chiffon propre pour éliminer tout excès de silicone le plus rapidement possible.

7. Laissez les nouveaux joints bien adhérent. Le silicone doit avoir suffisamment de temps pour sécher conformément aux recommandations du fabricant du calfeutrage.

8. Pour faciliter l'assemblage, vaporisez les joints avec de l'eau savonneuse. Une petite quantité de détergent à vaisselle (Palmolive ou autre) mélangée à de l'eau peut être utilisée à cette fin pour agir comme lubrifiant. Un léger saupoudrage de poudre pour bébé (poudre de talc) peut également être utilisé.



9. Des gants « adhérents » sont nécessaires pour saisir fermement le tuyau. Lorsque vous travaillez avec des diamètres plus grands, une clé à sangle non marbrant peut être nécessaire.

Tournez et poussez les tuyaux ensemble lors de l'assemblage. Si les sections ne s'ajustent pas comme prévu, n'utilisez pas la force! Vérifiez l'alignement ou recherchez les obstacles potentiels. Il est également possible que le joint se soit déplacé de sa rainure.

10. Assurez-vous de lire attentivement les instructions d'installation avant de réassembler les pièces. Suivez attentivement toutes les étapes, car cela aidera à assurer une réparation durable.

**Pour obtenir des instructions d'installation à jour, veuillez visiter notre site Web :
www.duravent.com**

Si une assistance supplémentaire est nécessaire, contactez notre équipe de support technique: 1-800-835-4429 • techsupport@duravent.com

DuraVent®

REV.00 03/2021

FNS INSTRUCTIONS DE REMPLACEMENT DES JOINTS