

## FasNSeal / FasNSeal W2

### INSTRUCCIONES DE REEMPLAZO DE LA JUNTA

#### Retiro De La Junta:

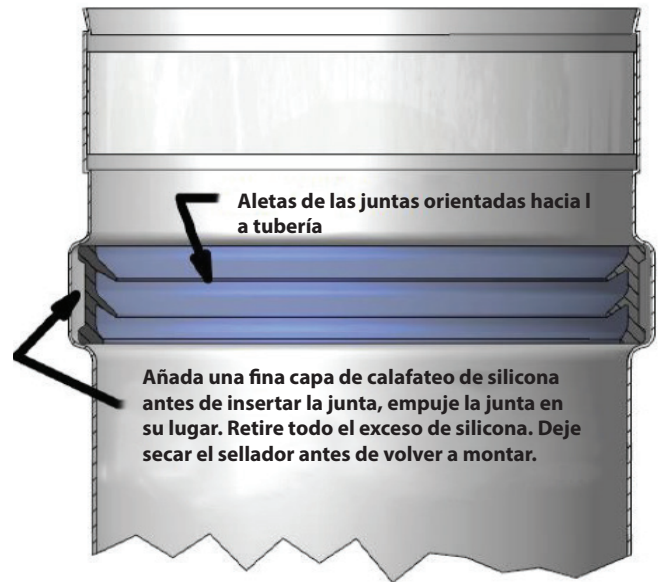
1. Asegúrese de anotar la dirección de las aletas de la junta existente, ya que la nueva junta deberá instalarse de la misma manera.

2. Retire la mayor cantidad posible de la vieja junta.

3. Para retirar cualquier resto de material de la junta, aplique alcohol desnaturalizado. Esto ablandará cualquier resto de junta o silicona. No utilice instrumentos afilados para este propósito. Utilice únicamente un rascador que no deje marcas.

4. Vuelva a aplicar alcohol y limpie el canal de la junta dentro de la sección de ventilación hasta que se hayan eliminado por completo los residuos de silicona.

***Nota: Las juntas utilizadas con FasNSeal de 3" y 4" se ajustan por fricción, no se sujetan con silicona. Aun así, el canal de la junta debe limpiarse siguiendo el proceso anterior.***

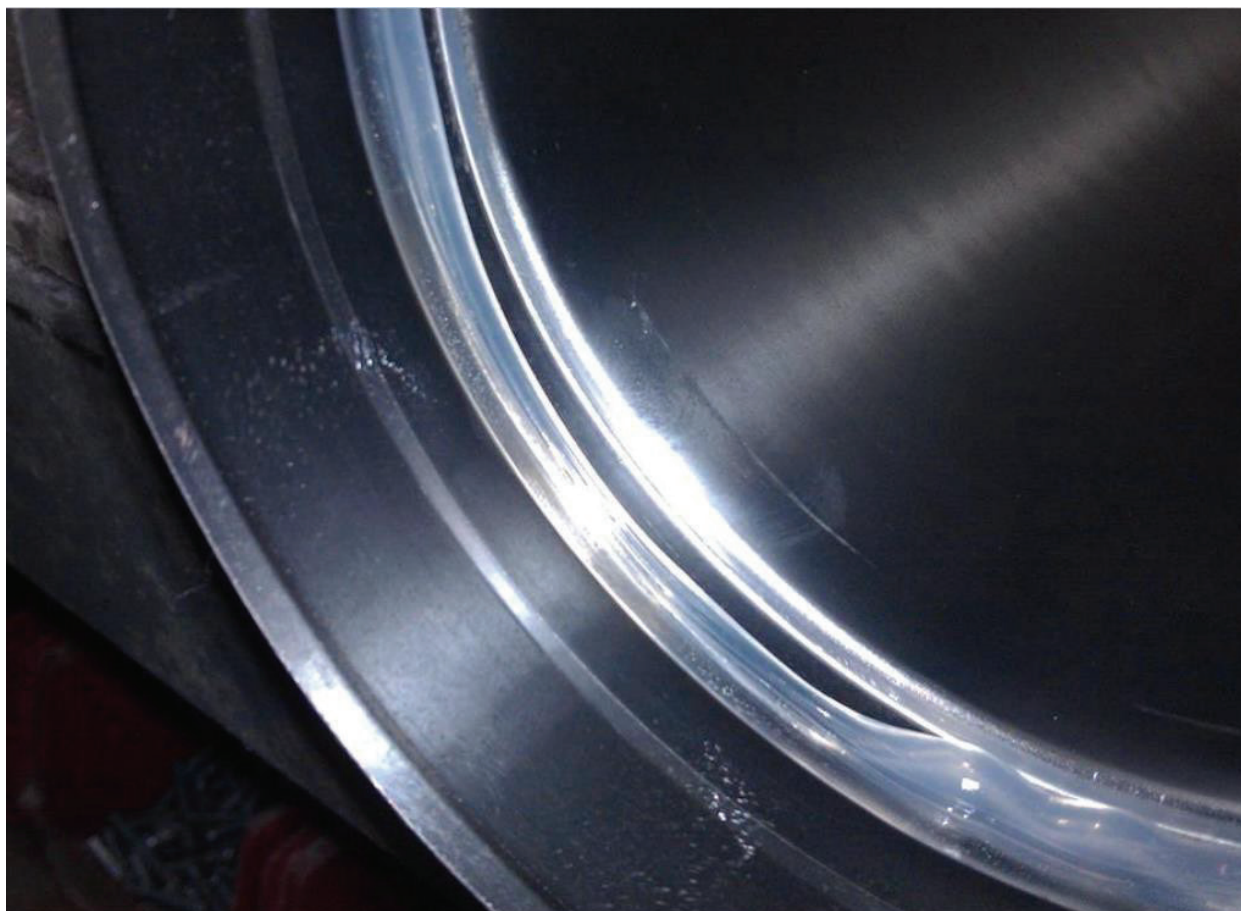


## **Instalación De La Nueva Junta:**

En el caso de los respiraderos de 3" y 4", simplemente coloque la nueva junta en el canal. Como las juntas son direccionales, asegúrese de instalarlas con las aletas orientadas en la misma dirección que la junta antigua. Deben estar orientadas hacia abajo, hacia el extremo macho de la sección de tubería.

Eso permite la conexión de la junta con una resistencia mínima.

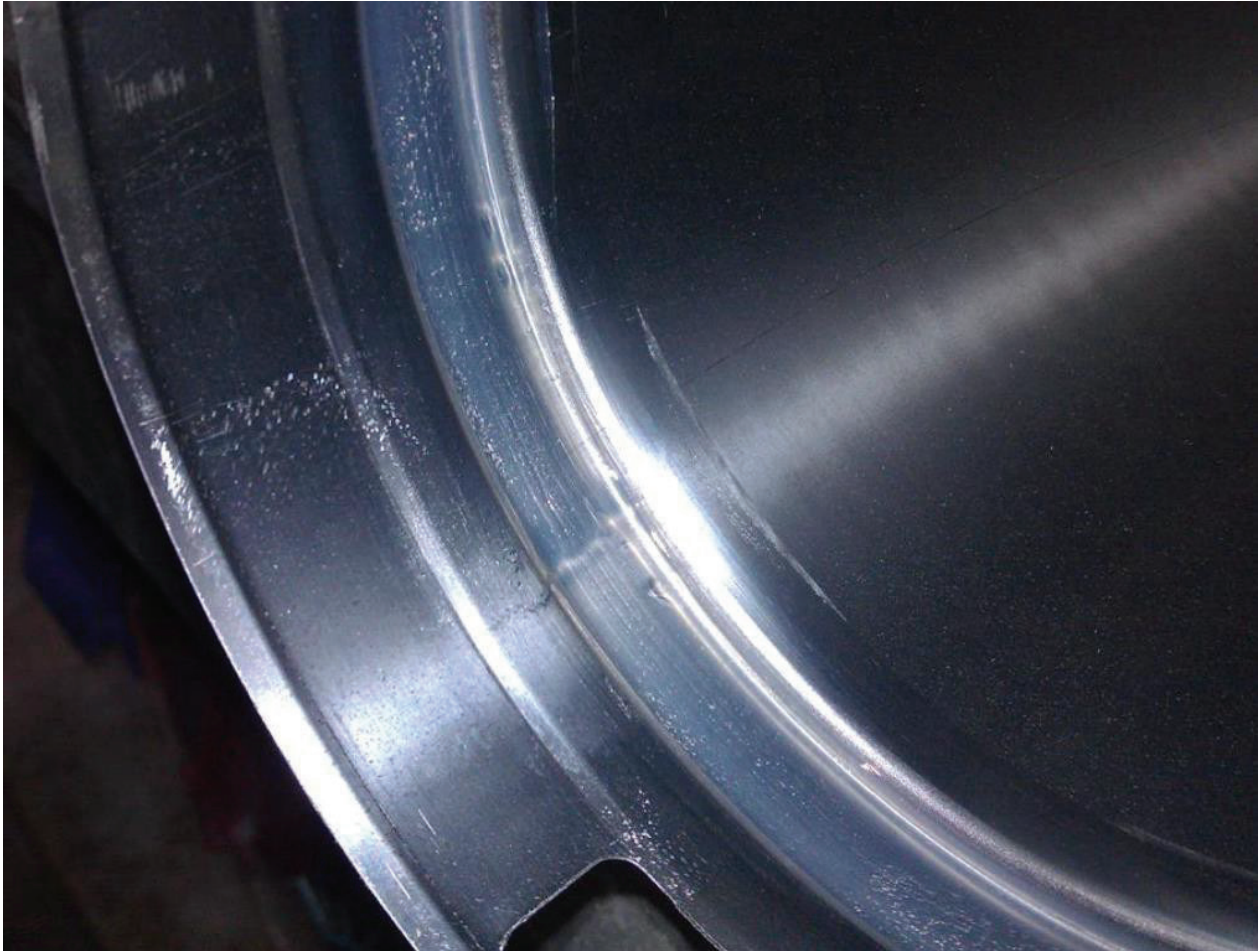
1. Para diámetros de 5" y más grande coloque un fino cordón de silicona transparente dentro del canal limpio de la junta, como se muestra en la foto abajo. Una vez seco, esto asegurará que la junta permanezca en su lugar cuando se ensamblen las secciones de ventilación.



REV.00 03/2021

FNS INSTRUCCIONES DE REEMPLAZO DE LA JUNTA

2. Alise el cordón de silicona con el dedo para extenderlo. Elimine el exceso de calafateo.



3. Inserte la nueva junta con las aletas orientadas en la dirección correcta.

4. Verifique que la junta está completamente asentada dentro del canal. La junta debe quedar plana y no sobresalir hacia arriba en la tubería

5. Pase el dedo alrededor de la junta para eliminar cualquier bolsa de aire, para empujar cualquier exceso de silicona y para asentar completamente la junta en el canal (también conocido como el “alivio de la junta”).

6. Limpie cuidadosamente la junta con un trapo limpio para eliminar el exceso de silicona lo antes posible.

7. Deje que las nuevas juntas se curen. La silicona debe tener suficiente tiempo para secarse según las recomendaciones de fabricante de masilla.

8. Para facilitar el montaje, rocíe las juntas con agua jabonosa. Se puede utilizar una pequeña cantidad de detergente para platos (por ejemplo, Palmolive) mezclado con agua para que actúe como lubricante. También se puede utilizar una ligera capa de polvos para bebés (polvos de talco).

9. Se necesitan guantes con agarre para sujetar firmemente la tubería. Cuando se trabaje con diámetros mayores, puede ser necesaria una llave de correa que no marque. Gire mientras empuja las secciones de tubería entre sí. Si las secciones no encajan como se espera, no utilice la fuerza. En lugar, compruebe la alineación. También es posible que la junta haya salido de su sitio.

10. Asegúrese de revisar cuidadosamente las instrucciones de instalación antes de volver a montar las piezas. Siga todos los pasos cuidadosamente ya que esto ayudara a asegurar una reparación duradera.



**Para ver las instrucciones de instalación actualizadas, visite nuestro sitio web:  
[www.duravent.com](http://www.duravent.com)**

**Si necesita más ayuda, póngase en contacto con nuestro equipo de asistencia  
técnica: 1-800-835-4429 • [techsupport@duravent.com](mailto:techsupport@duravent.com)**

# **DuraVent®**

**REV.00 03/2021  
FNS INSTRUCCIONES DE REEMPLAZO DE LA JUNTA**